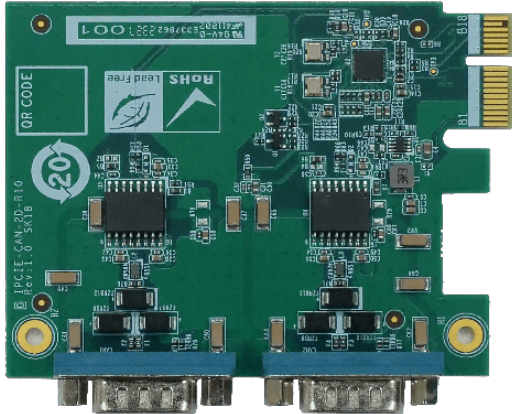


IPCIE-CAN-2D

PCIe 卡，支持 2 端口 CAN Bus，具有隔离保护，RoHs



Features

- » PCIe 卡，支持 2 个独立 CAN 端口
- » 传输速度高达 1 Mbps
- » 支持 16 MHz CAN 控制器频率
- » 两个带隔离的 CAN Bus (DB9) 口模块

Specifications

尺寸类型	
尺寸类型	PCI Express® x1
	Protocol: CAN 2.0 A/B
系统	
芯片组	Fintek F81601 (PCIe to CAN), Chipanalog CA-IS3062 (CAN Transceiver)
物理特性	
尺寸 (LxWxH) (mm)	70mm x 90mm
净重	GW: 120g / NW: 80g
I/O 接口	
I/O接口	2 x CAN-bus/OBD-II : 2.0B port with isolation
环境	
操作温度	0°C ~ 60°C
存储温度	-30°C ~ 70°C
Humidity	5% ~ 95%, 无冷凝
认证	
Safety & EMC	符合 CE/FCC
Card Slot Interface	
PCIe	PCIe x1

Ordering Information

IPCIE-CAN-2D-R10	PCIe x1 card supports 2-Port CAN Bus with Isolation Protection, RoHs
------------------	--

Packing List

1 x IPCIE-CAN-2D 扩展卡	1 x IO 挡片
1 x QIG (快速安装指南)	